

## Des compétences au service du projet :

### TRAITEMENT DE DONNÉES SCIENTIFIQUES :

- ▶ visualisation de données,
- ▶ démystification de notions,
- ▶ apprentissage par l'expérimentation,
- ▶ pédagogie par méthodes actives

### SOLUTION PÉDAGOGIQUE SUR MESURE :

- ▶ écoute et adaptation au partenaire,
- ▶ recherche des formes adaptées au fond
- ▶ autonomie du public,
- ▶ portabilité de l'outil pédagogique,
- ▶ adaptation au lieu d'intervention

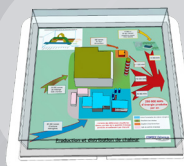
### TECHNIQUES VARIÉES :

- ▶ graphisme,
- ▶ modélisation et dessin 3D,
- ▶ impression 3D,
- ▶ découpe et impression professionnelles

## Derniers projets réalisés

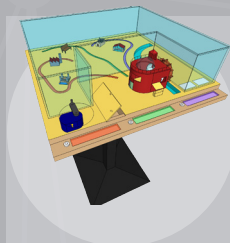
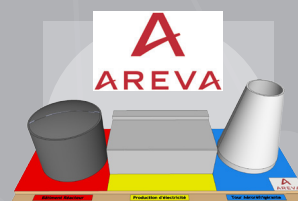
**COFELY Réseaux**  
GDF SUEZ

**COFELY Réseaux GDF SUEZ**  
Exposition sur le chauffage urbain  
8 panneaux et une maquette



**Ville de DIE** (Drôme - 26)  
Maquette de la ZAC Chanqueyras

**AREVA**  
Maquette Centrale  
nucléaire



**SEM Ville  
Renouvelée**  
Lille Métropole

**EauxDuNord**

**Lille Métropole - Eaux du Nord**  
Maquettes Eau et innovation

**Alexandre  
AGUILA**

✉ 14 rue du pont carpin  
38100 Grenoble

☎ 06 74 49 26 86  
04 57 93 35 31

@ aguila.alexandre@gmail.com



Un thème scientifique à démystifier,  
une valorisation de vos projets,  
un public à aborder ?...



$\pi$

...OPTEZ  
POUR UN OUTIL  
PÉDAGOGIQUE  
SUR MESURE



# Exemple du projet "Architecture bioclimatique"

## LA DEMANDE :

- ▶ exposition itinérante pour sensibiliser les collégiens de l'Essonne à l'architecture bioclimatique.

## LE PARTENAIRE :

- ▶ Maison Départementale de l'Habitat, centre d'information et de conseil du Conseil Général de l'Essonne (91).

## L'OFFRE :

- Le parcours est composé de ...
- ▶ 2 maquettes,
  - ▶ d'une mallette de matériaux
  - ▶ et de 9 panneaux d'exposition.

Maquette interactive  
«La course du soleil»

La conception  
bioclimatique

LE PARCOURS PÉDAGOGIQUE  
DES PANNEAUX ET LE LIEN  
AUX OUTILS

Le cycle de vie des matériaux  
Les propriétés des matériaux  
Le bois dans l'architecture

**2. TRANSFORMATION**

Terre, roche et arbres sont ensuite transformés pour obtenir des matériaux de construction.

Matériau de plus faible impact à la transformation : le bois

	Brique de terre cuite	Bloc de béton	Poutre de bois
MATÉRIEL DE TRANSFORMATION	Terre + Eau + Feu	Sable + Ciment + Eau	Arbres + Outils
MÉTHODE DE TRANSFORMATION			
CONSUMATION D'EAU ET D'ÉNERGIE	Haute	Très Haute	Basse
IMPACT DE LA TRANSFORMATION	⦿	⦿⦿	⦿⦿⦿

La transformation est l'étape du cycle qui consomme le plus d'énergie pour la plupart des matériaux.

Détail d'un  
panneau

Les risques sanitaires  
de l'habitat



Mallette de matériaux  
d'éco-construction

La fin de vie  
du bâtiment

Maquette interactive  
«L'énergie dans l'habitat»

Les économies d'énergie  
Les énergies renouvelables  
La gestion de l'eau

## LES ATOUTS DE L'OFFRE :

- ▶ Une exposition démontable et transportable
- ▶ L'interactivité des maquettes et de la mallette : manipulations, observations et débats
- ▶ L'autonomie des maquettes (batteries)
- ▶ Le parcours pédagogique des panneaux
- ▶ L'utilisation de nouvelles technologies pour la qualité de finition